

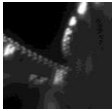


Dealer Management Systeme

Release-Info

FILAKS.PLUS Release 2017.5

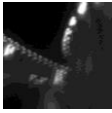
Anhang SP Plus



FILAKS.PLUS Release 2017.5 - Anhang SP Plus

Inhaltsübersicht

1	Allgemein	3
2	Schnittstelle zu SP Plus	4
3	Transfereinstellung	7



FILAKS.PLUS Release 2017.5 - Anhang SP Plus

1 Allgemein

Um den hohen Anforderungen und spezifischen Bedürfnissen der Kfz-Werkstätten gerecht zu werden, hat die TAK eine IT-Lösung entwickelt, mit der Ihr SP-Betrieb die gesetzliche Dokumentation denkbar einfach, sicher, und zeitsparend realisiert.

Mit dem SP Plus Grundmodul erfüllen Sie Ihre Dokumentationspflichten in vollem Umfang. So übernimmt das Programm für Sie u. a. die Erstellung von Statistiken und die Verwaltung des Marken- und Siegelbestandes

Ist der Pfad korrekt hinterlegt, werden aus FILAKS.PLUS Fahrzeug- und halterspezifische Daten wie Fahrgestellnummer, Schlüsselnummer und pol. Kennzeichen, Name, Straße, PLZ und Ort mit dem SP Plus Aufrufbutton an SP-Plus übergeben.

Die SP Plus-Importfunktion ist eine zusätzliche Option zu einem bestehenden SP Plus und dient der Datenübernahme der Fahrzeug- bzw. Halterstammdaten und/oder der Prüfnachweise aus kompatiblen Bremsenprüfständen oder Softwaresystemen.

FILAKS.PLUS Release 2017.5 - Anhang SP Plus

2 Schnittstelle zu SP Plus

Aus einem offenen Werkstatt-Auftrag heraus können folgende Informationen an die SP Plus-Importfunktion übergeben werden, wenn es sich um ein Fahrzeug handelt, welches unter die Prüftermine SP Regelung fällt ([Sicherheitsprüfung nach § 29 StVZO](#)).

The screenshot shows the 'Auftrag 100353' form in the FILAKS.PLUS software. The 'Fahrzeug' section is expanded, showing a table of 'Prüftermine' (inspection dates). A red box highlights the 'SP' entry, which now includes a small 'SPPlus' button icon next to the date '11.2020'. Other fields in the form include 'Auftragsart' (Werkstatt), 'Auftragsnummer' (100353), 'Kunde' (Bühler), and 'Fahrzeug' (Iveco).

Es gibt einen **neuen Button**  im **Bereich Prüftermine** im **Formular Auftrag / Auftragsdaten**.

Der Button darf nur dann sichtbar sein, wenn als Prüftermin die SP Prüfung (Sicherheitsprüfung nach § 29 StVZO.) verlangt wird.

Folgende Informationen werden als XML-Datei übergeben:

- Vorname
- Name
- Straße
- PLZ
- Ort
- Kennzeichen
- Marke
- Hersteller
- KBA-Nummer
- VIN-Nr. (FgstNr.)
- KM-Stand
- Zulässiges Gesamtgewicht
- Erstzulassung.

FILAKS.PLUS Release 2017.5 - Anhang SP Plus

Der Name der XML-Datei ist „**Fahrgestellnummer.xml**“ (CdaAuftragK.FahrgestellNr)

Die Dateien werden in das, in den FILAKS.PLUS Parametern definierte Export Verzeichnis kopiert. Dort werden sie mittels SP Plus eigener Importfunktion eingelesen und weiter verarbeitet.

SP Plus - Prüfungsimport

Es wird für jeden ausgewählten Datensatz ein neues Prüfnachweisblatt angelegt.
Bitte wählen Sie aus, welche Datei als Prüfung übernommen werden soll:

	Erstellt	Kennzeichen	Ident-Nr
<input checked="" type="checkbox"/>	17.07.2014 15:07:30	ES-R 1555	wwwZZZ7MZwW031183

Import Löschen Abbruch

Prüfprotokolle und Prüfnachweisblätter müssen drei Jahre archiviert werden. Protokoll Nr.

FILAKS.PLUS Release 2017.5 – Anhang SP Plus

Nach erfolgreicher Sicherheitsprüfung wird diese Plakette ausgehändigt:



An der Prüfung müssen alle u.g. Fahrzeuge teilnehmen.

Lastkraftwagen mit einem zulässigen Gesamtgewicht $> 7,5 \text{ t} \leq 12 \text{ t}$

- erste Prüfung: 42 Monate nach der Erstzulassung
- dann immer 6 Monate nach der letzten Hauptuntersuchung

Lastkraftwagen mit einem zulässigen Gesamtgewicht $> 12 \text{ t}$

- erste Prüfung: 30 Monate nach der Erstzulassung
- dann immer 6 Monate nach der letzten Hauptuntersuchung

Kraftomnibusse mit mehr als acht Fahrgastplätzen

- erste Prüfung: 6 Monate nach der ersten Hauptuntersuchung
- zweite Prüfung: 6 Monate nach der zweiten Hauptuntersuchung
- ab der dritten Hauptuntersuchung alle drei Monate. Entfällt zum Termin der Hauptuntersuchung

Anhänger mit einem zulässigem Gesamtgewicht $> 10 \text{ t}$

- erste Prüfung: 30 Monate nach der Erstzulassung
- dann immer 6 Monate nach der letzten Hauptuntersuchung

Diese Fahrzeugarten entsprechen in FILAKS.PLUS den Fahrzeugarten

- 2 = LKW/NFZ
- 7 = Anhänger/Auflieger
- 8 = Bus

FILAKS.PLUS Release 2017.5 - Anhang SP Plus

3 Transfereinstellung

Tabelleart	Ist Export	Einstellungen für	Filefilter	SourcePath	DestPath	Overwrite	SourceDelete	PufferDir
Export SPPLUS	Export		SPPLUS_\$.xml		F:\Transfer\SPPLUS	<input type="checkbox"/>	<input type="checkbox"/>	

Platzhalter \$1 = Fahrgestellnummer